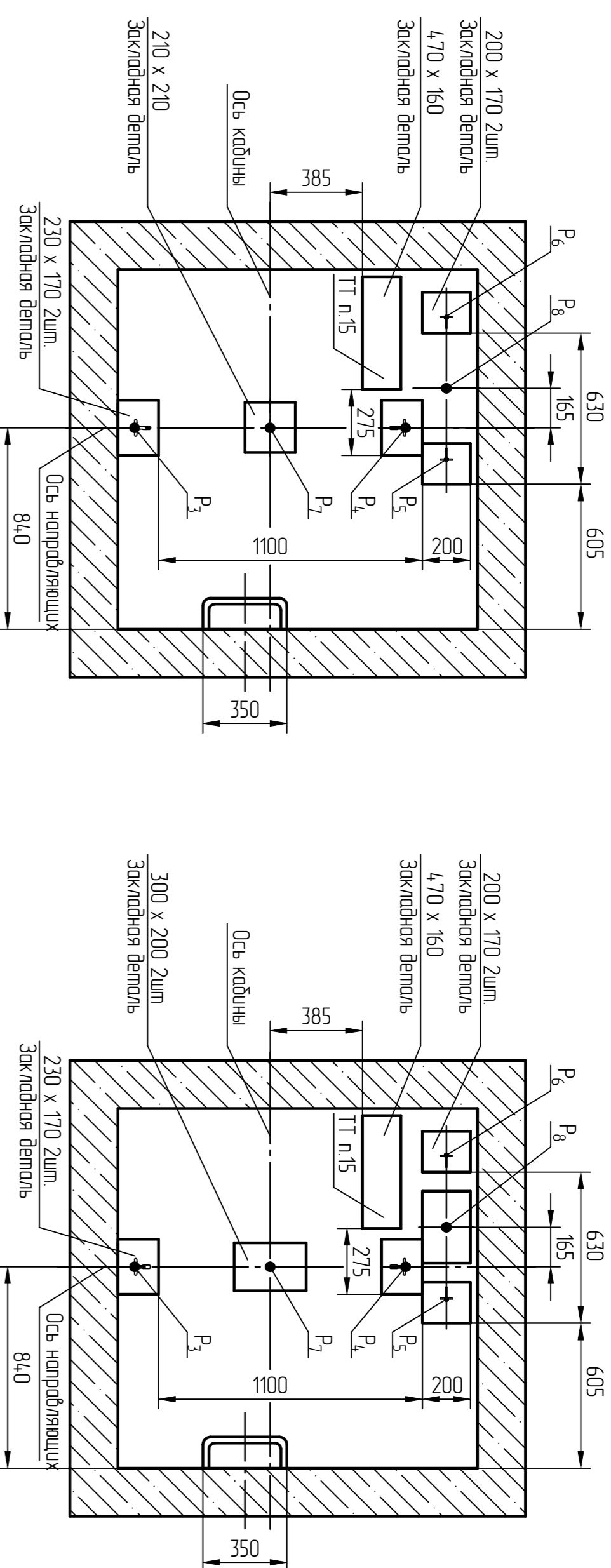


Рис. 1

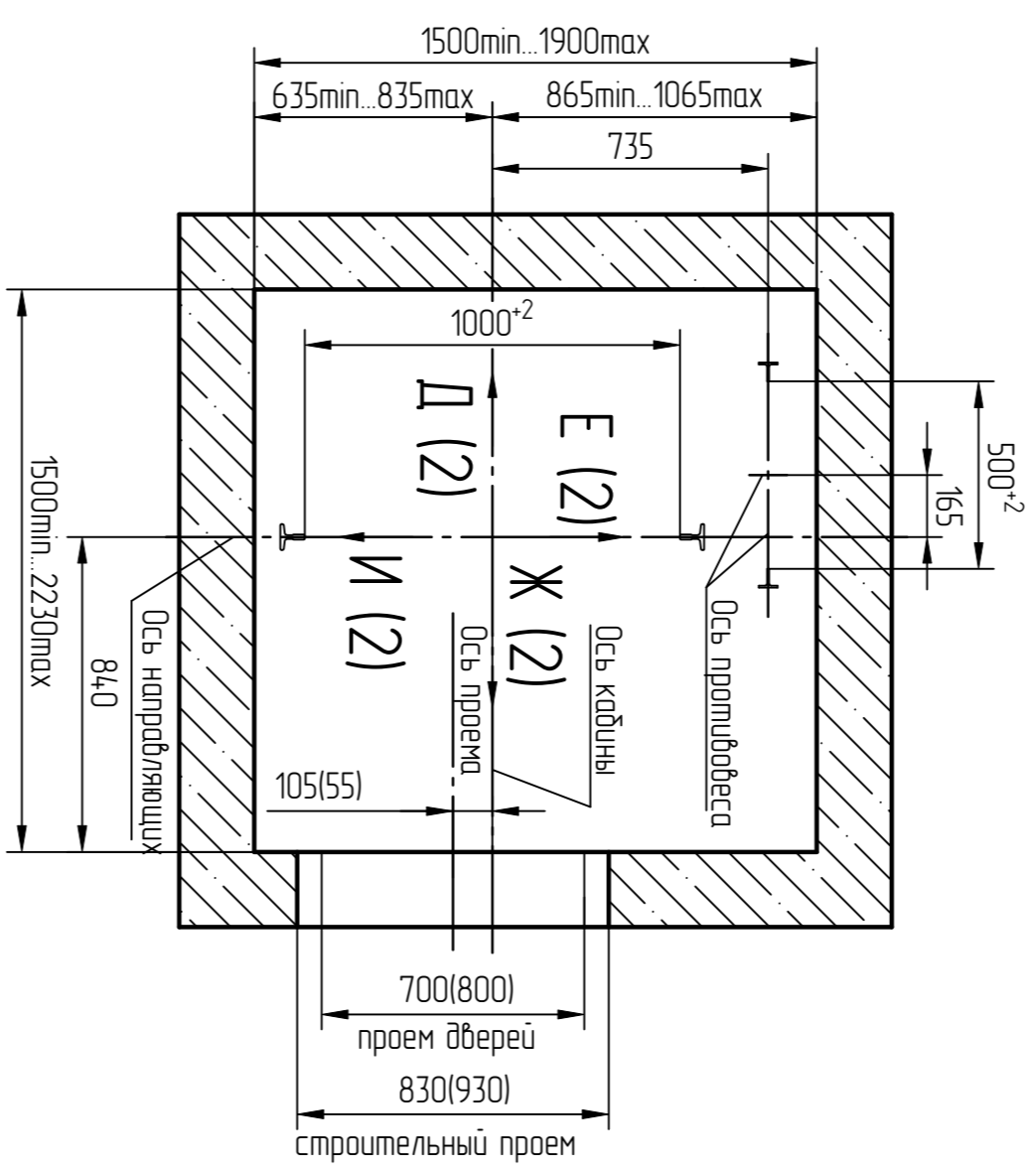
Рис. 11

А-А

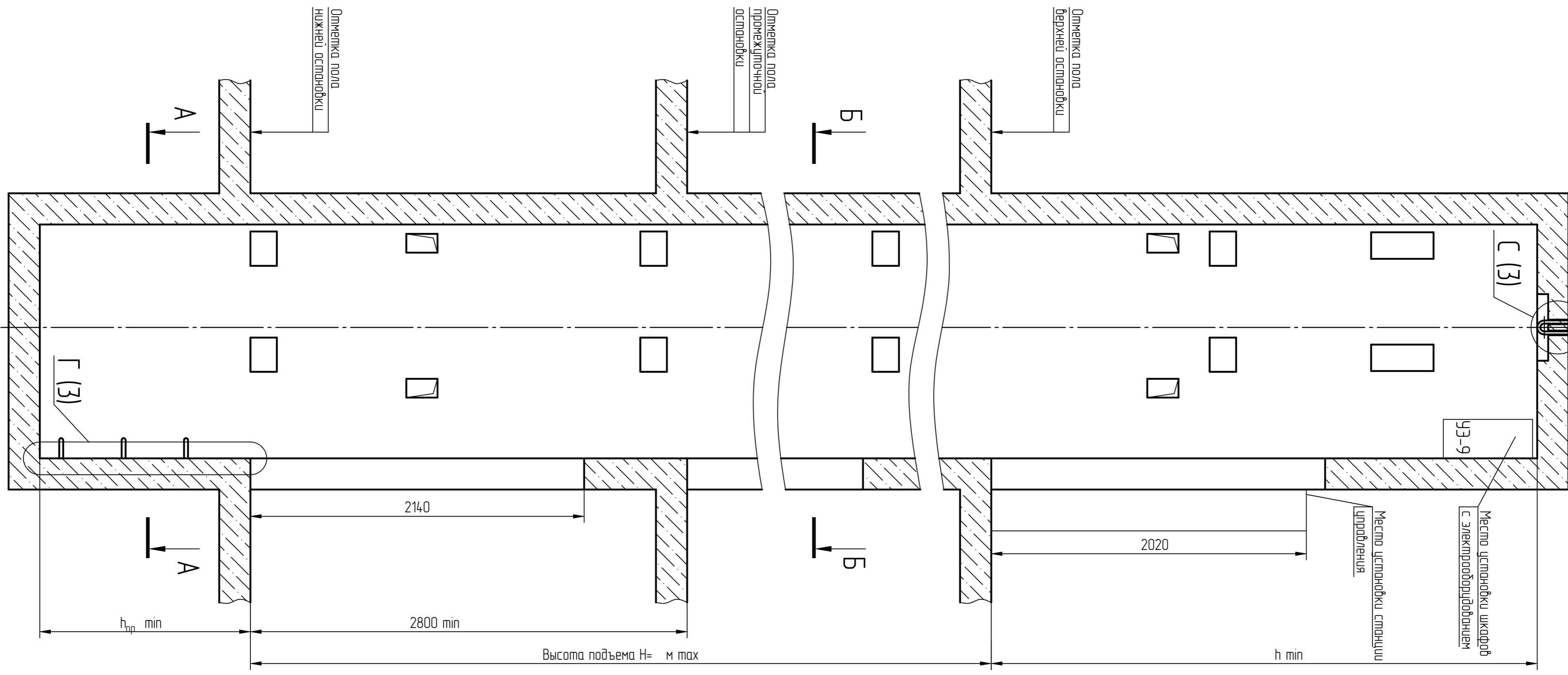
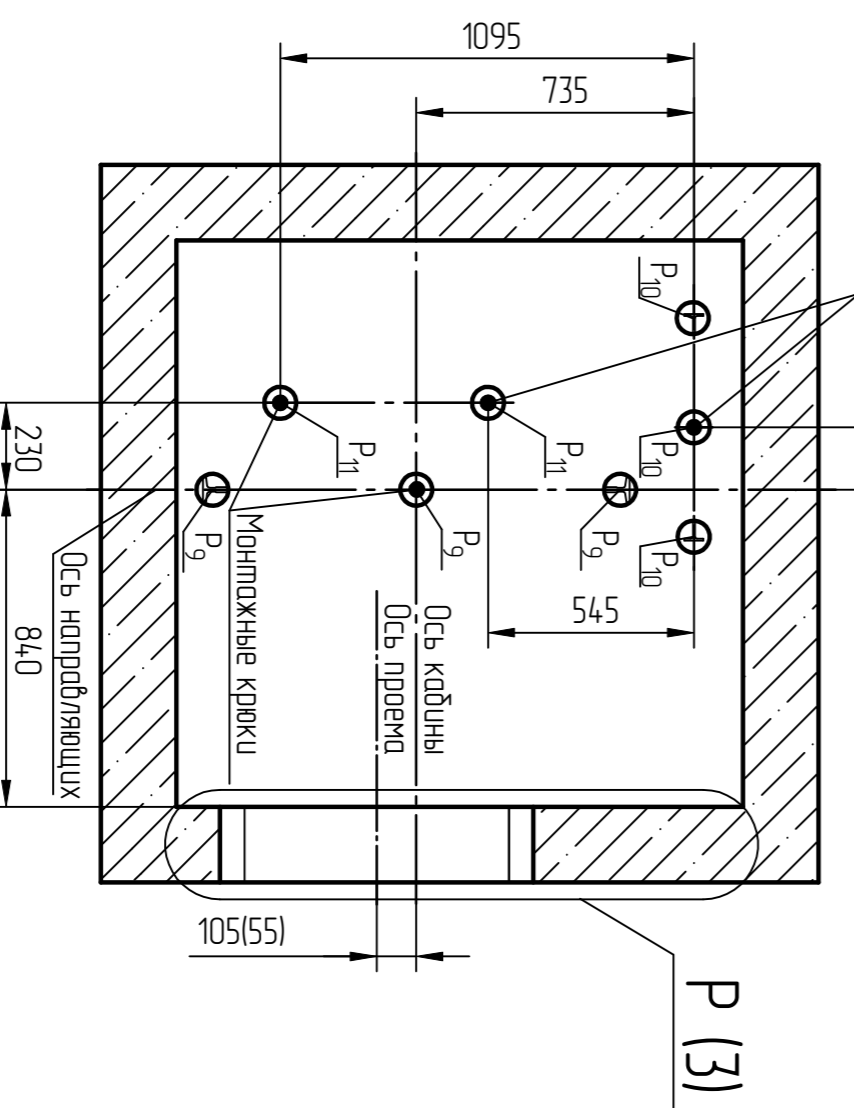
Рис. 12



Б-Б



Плита перекрытия условно не показана



Отметка пола
Верхней остекления

Отметка пола
Деревопакетной
остекления

Отметка пола
Нижней остекления

Справ. N°	Перв примен.
-----------	--------------

Инд Ноадн	Подрн и дата	Взам инд N°	ИндН дудл	Подрн и дата
-----------	--------------	-------------	-----------	--------------

Таблица 1

Объем нагрузки	Величина нагрузки, Н	Схема действия сил	Примечания
P1	19500	На подвижную кабина	Общее воздействие нагрузка
P1	4500	На крышешину крепления деревопакетной рабевку	Полное воздействие нагрузка
P11	10980	Ось притягивающей	Общее воздействие нагрузка P13 действием на пилку оснобо- ния пружина
P12	632	Ось защелки	Общее воздействие нагрузка
P13	30000	Ось притягивающей	Полное воздействие нагрузка
P14	880	Ось притягивающей	Полное воздействие нагрузка
P15	472	Ось притягивающей	Полное воздействие нагрузка
P2	1100	На дверях крепления двери штыри	Общее воздействие нагрузка
P3	34500 75000	На двери кабина на площадь 160x160мм	Полное воздействие нагрузка
P4	38800	На двери притягивающей на площадь 160x160мм	Полное воздействие нагрузка
P5	8800	На пилку притягивающей на площадь 100x100мм	Полное воздействие нагрузка
P6	18000 6000	На пилку притягивающей на площадь 100x100мм	Полное воздействие нагрузка
P7	15500	На двери кабина на площадь 160x160мм	Полное воздействие нагрузка
P8	12500	На двери притягивающей на площадь 160x160мм	Полное воздействие нагрузка
P9	30000	На коммачные крешки в перекрыши	Полное воздействие нагрузка
P10	20000	На коммачные крешки в перекрыши	Полное воздействие нагрузка
P11	8850	На коммачные крешки в перекрыши	Полное воздействие нагрузка
P12	14560	Болка подвижной кабина (сечение М-1М)	Нагрузка, действующая на защитные дельта, установка дельта, штыри и необходимые для защиты дельта защиты дельта
P13	5040	Болка подвижной кабина (сечение М-1М)	Нагрузка, действующая на защитные дельта, установка дельта, штыри и необходимые для защиты дельта защиты дельта
P14	9440	Болка подвижной кабина (сечение Н-Н)	Нагрузка, действующая на защитные дельта, установка дельта, штыри и необходимые для защиты дельта защиты дельта
P15	3840	Болка подвижной кабина (сечение Н-Н)	Нагрузка, действующая на защитные дельта, установка дельта, штыри и необходимые для защиты дельта защиты дельта
P16	3560	Болка подвижной кабина (сечение Н-Н)	Нагрузка, действующая на защитные дельта, установка дельта, штыри и необходимые для защиты дельта защиты дельта
P17	7000	Болка подвижной кабина (сечение Н-Н)	Нагрузка, действующая на защитные дельта, установка дельта, штыри и необходимые для защиты дельта защиты дельта
P18	8280	Болка подвижной кабина (сечение Н-Н)	Нагрузка, действующая на защитные дельта, установка дельта, штыри и необходимые для защиты дельта защиты дельта
P19	3200	Болка подвижной кабина (сечение Н-Н)	Нагрузка, действующая на защитные дельта, установка дельта, штыри и необходимые для защиты дельта защиты дельта
P20	18800	Болка подвижной кабина (сечение Н-Н)	Нагрузка, действующая на защитные дельта, установка дельта, штыри и необходимые для защиты дельта защиты дельта

1. Общее указание см. АТБ-01-0000-02, основное внимание для перекрытия электроподъемника см. АС-10-0000-04, разъемные остекления под вышележащие плиты и указанные нагрузки см. АТБ-01-0000-05.
2. Стропилиновые части для шти на рис. 1 и рис. 3 должны быть выполнены в соответствии с указаниями.
3. Шаг защитных дельта должен быть 2500 мм. При установке двери в раму с защитными дельта в штирбол отметки верней остекления до отметки 1400 мм выше верней остекления, защитная дельта необходима отметить на отметки верней остекления. В случае подвешивания защитной дельта в штирбол от отметки верней остекления до отметки 1100 мм ниже отметки верней остекления, защитная дельта необходима отметить на расстоянии 1100 мм ниже отметки верней остекления.
4. При высоте этажа 1600 мм и более необходимо выполнить остекление под штирбол с учетом того, чтобы расстояние между остеклениями по высоте было бы не менее 1800 мм и не более 2500 мм. При подвешивании защитных дельта необходимо выполнить остекление под штирбол с учетом того, чтобы расстояние между остеклениями по высоте было бы не менее 1800 мм и не более 2500 мм. При подвешивании защитных дельта необходимо выполнить остекление под штирбол с учетом того, чтобы расстояние между остеклениями по высоте было бы не менее 1800 мм и не более 2500 мм.
5. На вернем этаже необходимо установить защитные дельта для крепления штирбола к раме. Расстояние между защитными дельта в штирбол указывают на чертеже. Расстояние между защитными дельта и остеклением вернего этажа должно составлять не менее 3 м.

Изм/Лист	N° документа	Подп.	Датум	Лист	Масса	Примечание
Изд.	Лист	N° документа	Подп.	Датум		
Изм.	Лист	N° документа	Подп.	Датум		
Изм.	Лист	N° документа	Подп.	Датум		
Изм.	Лист	N° документа	Подп.	Датум		
Изм.	Лист	N° документа	Подп.	Датум		

АС-10-ПА04 101

Лифт пассажирский
Q=400 кг V=1 м/с
проем 700, 800 мм

Лист 1 Листов 5

Исполнение
Исполнение
Исполнение

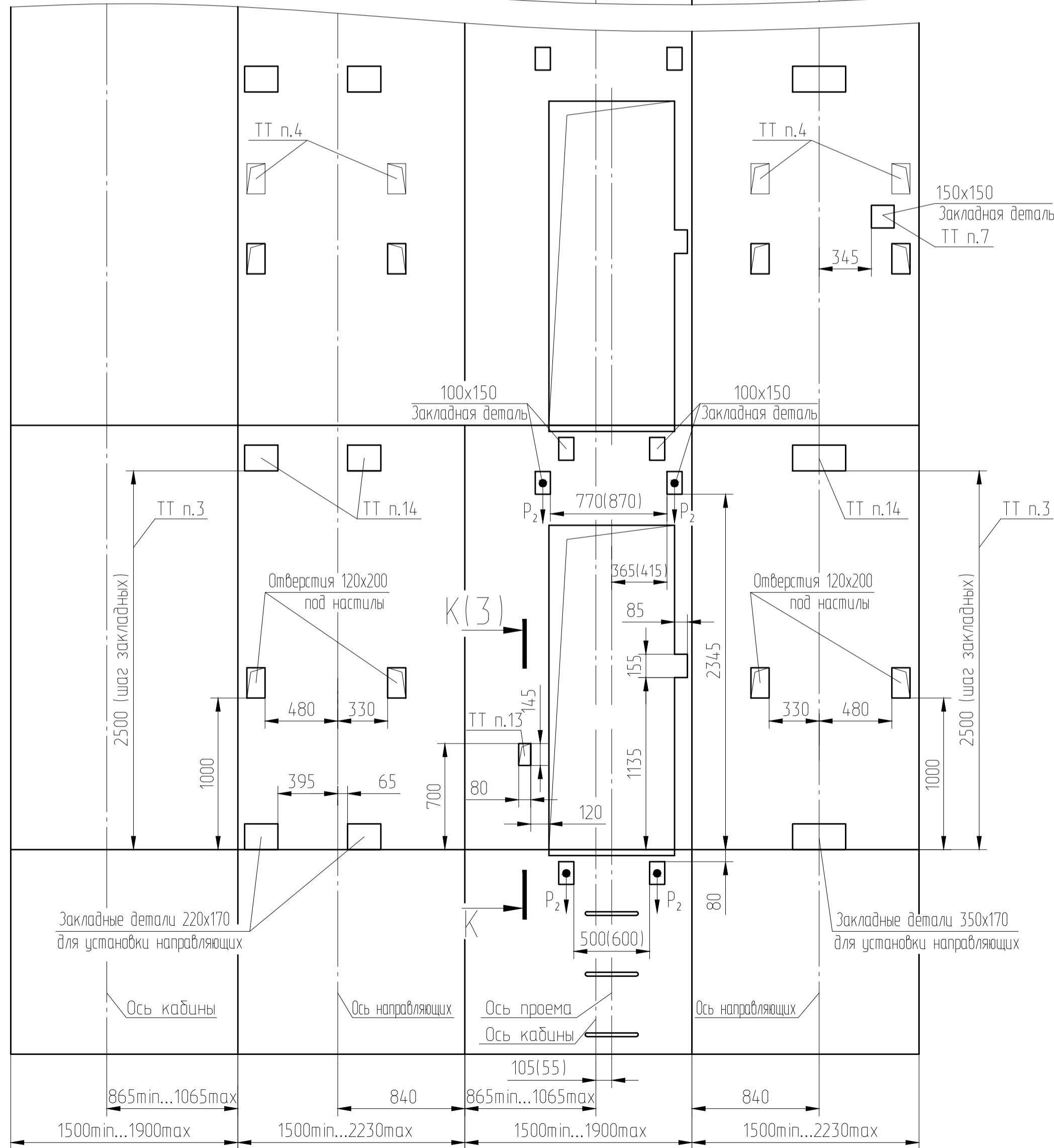
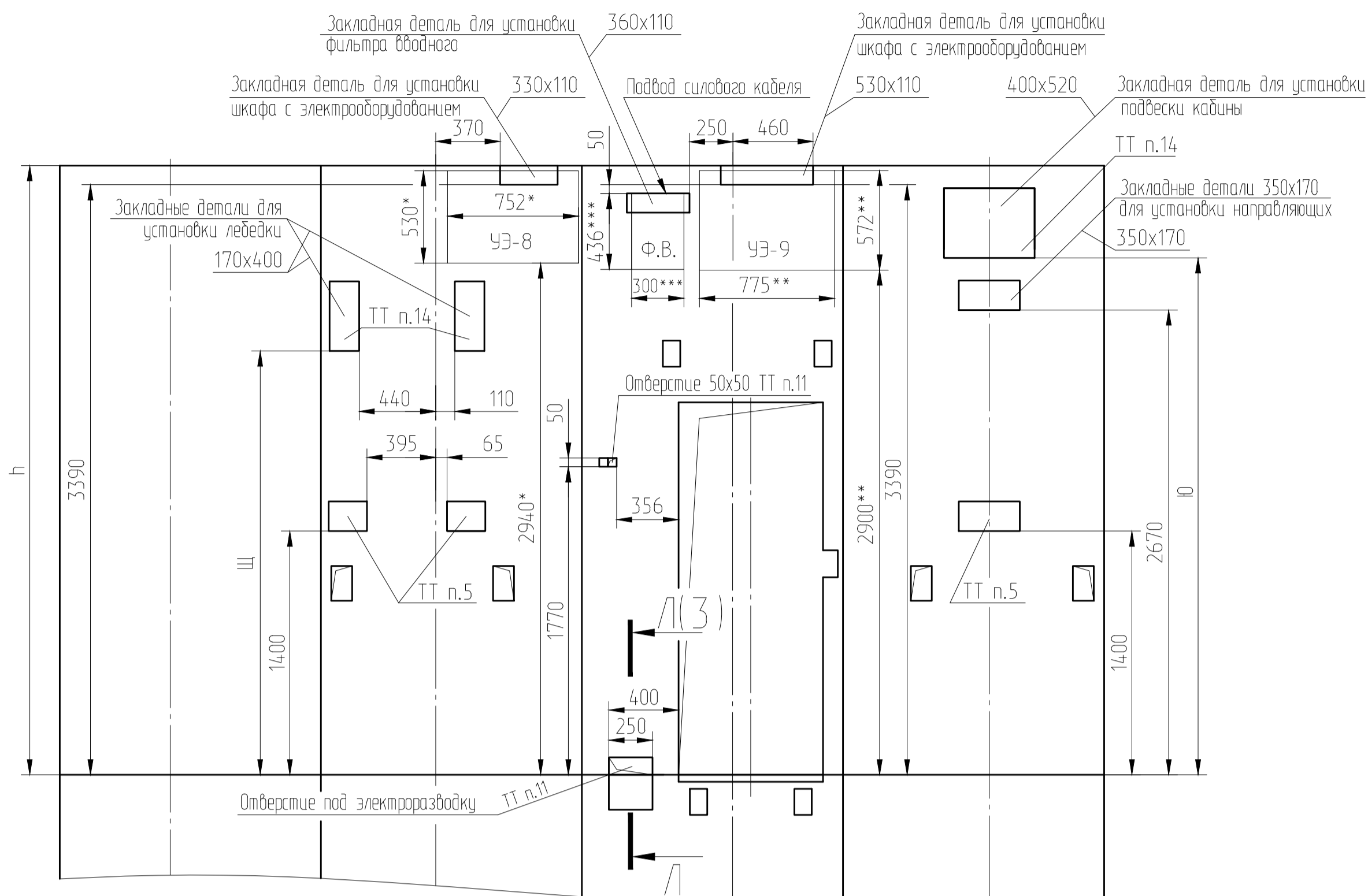
Диагностический

Формат А1

Рис. 1

Д (1:25) (2) Е (1:25) (2) Ж (1:25) (2) И (1:25) (2)

АС-1.0-ПБА0410Т



Изм. №	Исполн.	Дата	Взам. инж. №	Инд. № дубл.	Подп. и дата	Справ. №	Перв. примен.

Изм.	Лист	№ докум.	Подп.	Дата

АС-1.0-ПБА0410Т

Копировал

Формат А2

Лист
2

Рис. 2

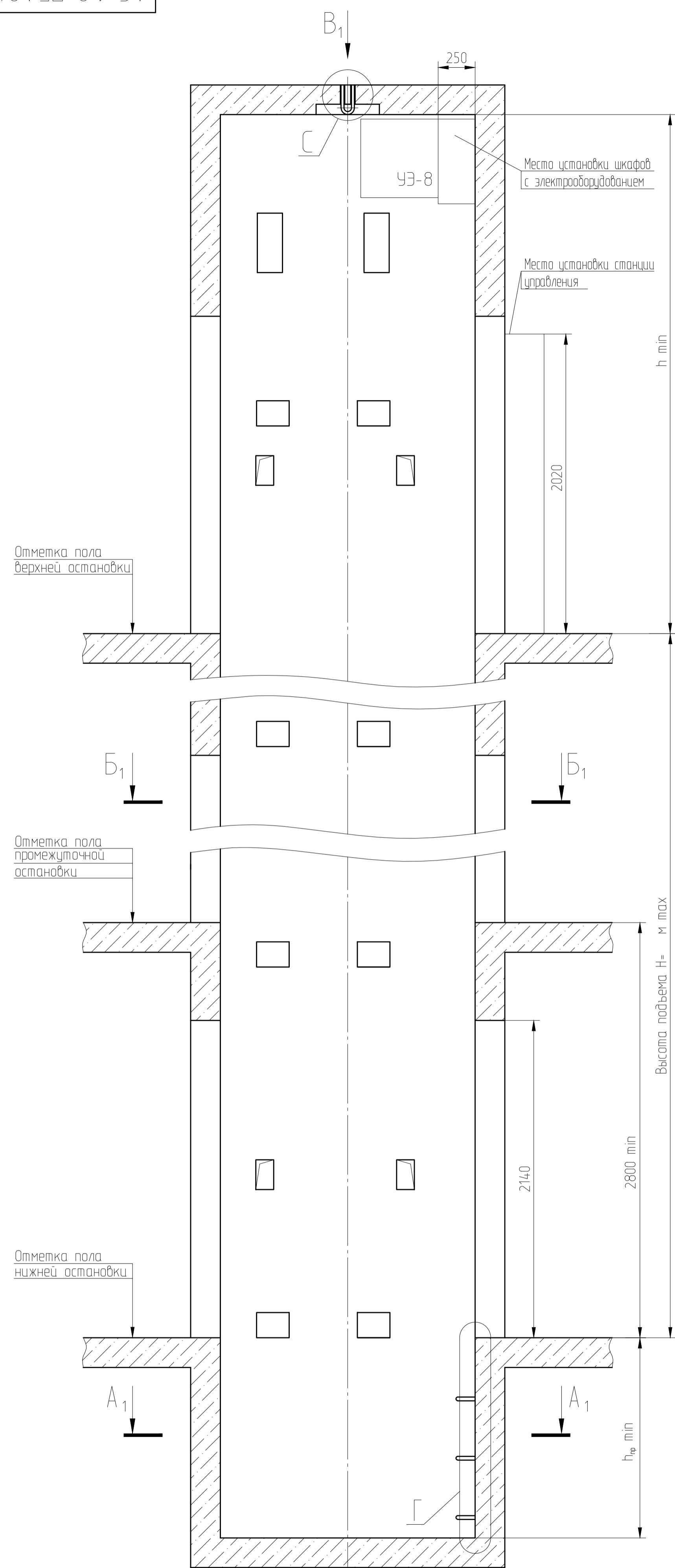
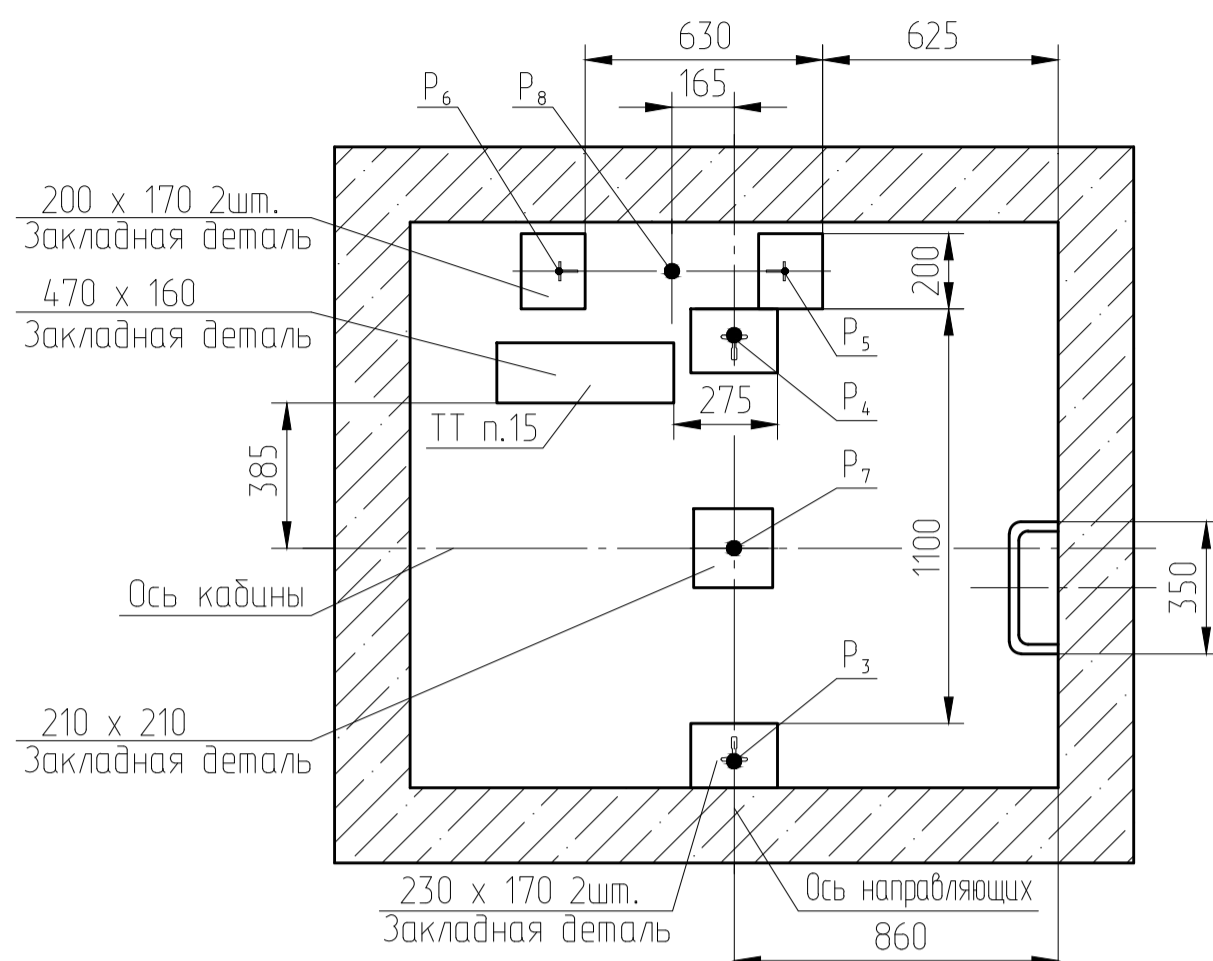
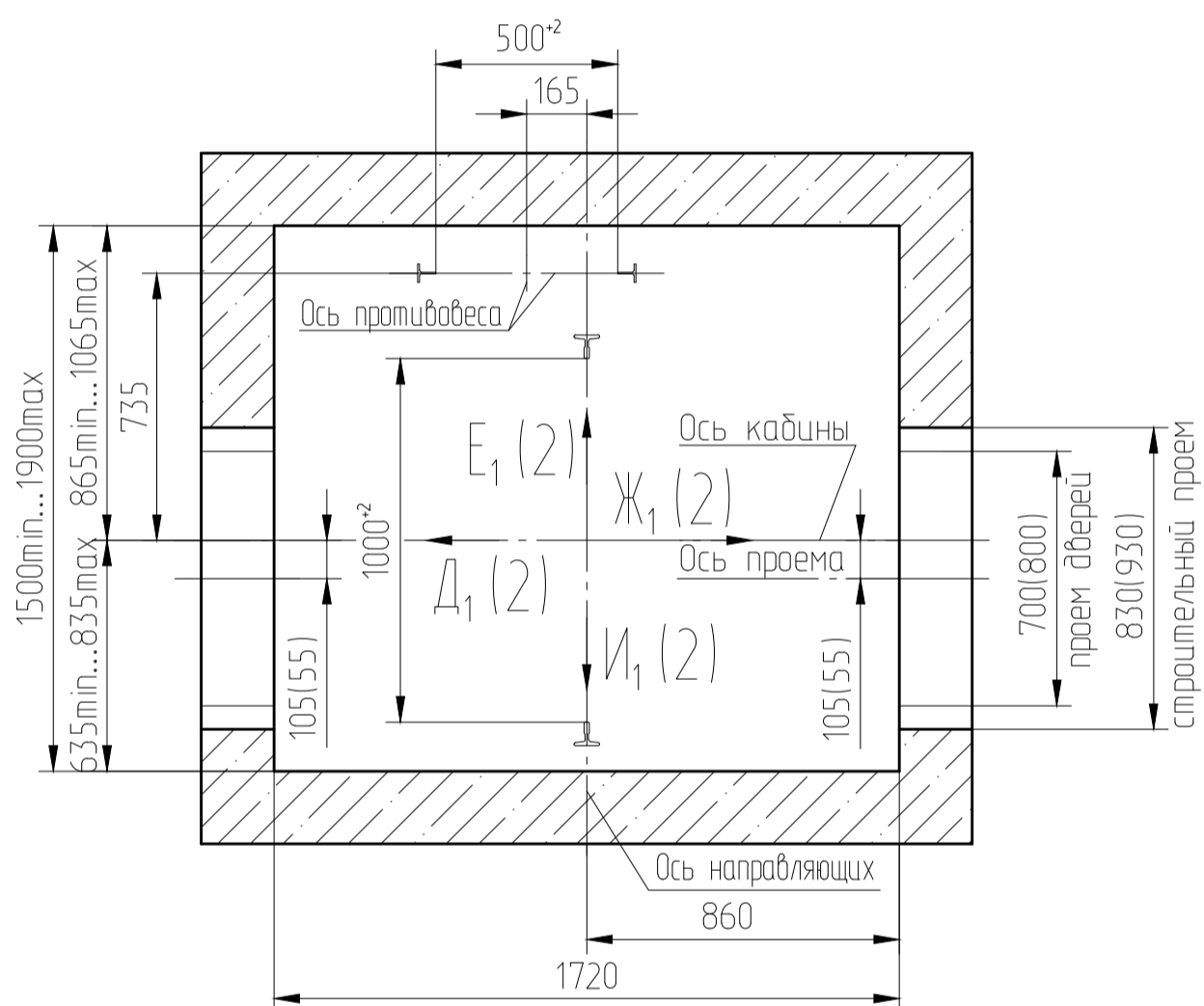


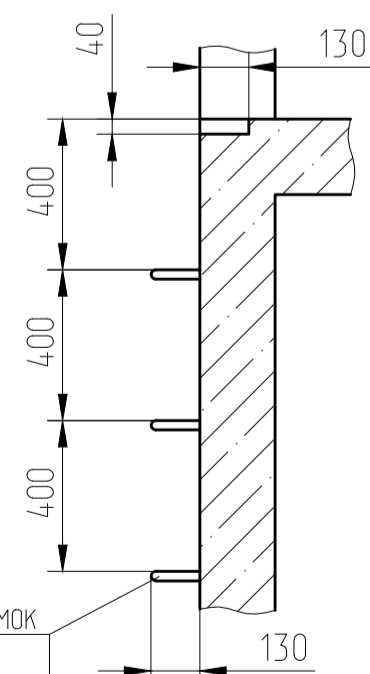
Рис. 2.1



Б₁ - Б₁



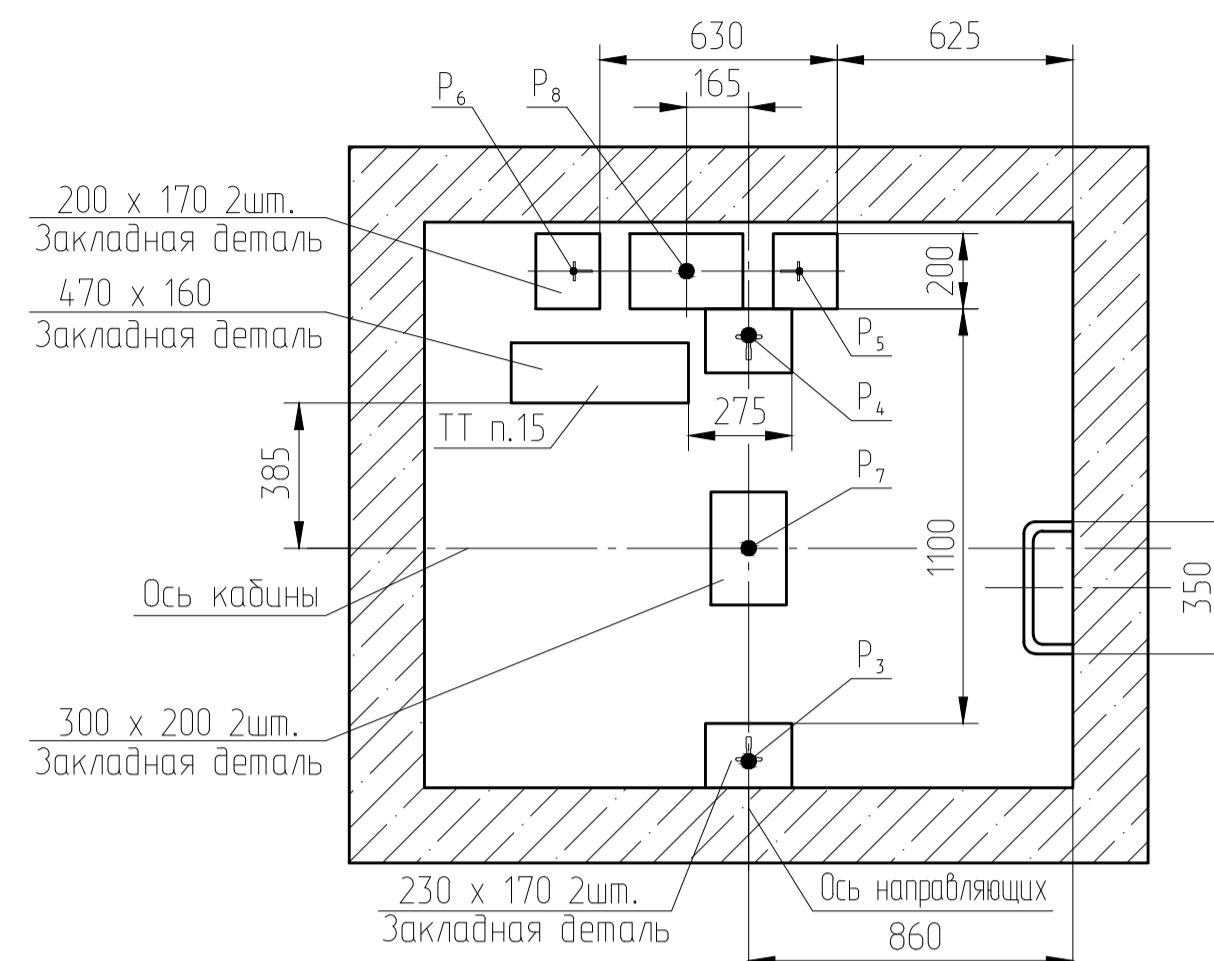
Г (1, 3)



Скобы для спуска в приямок
количество определяется
глубиной приямка

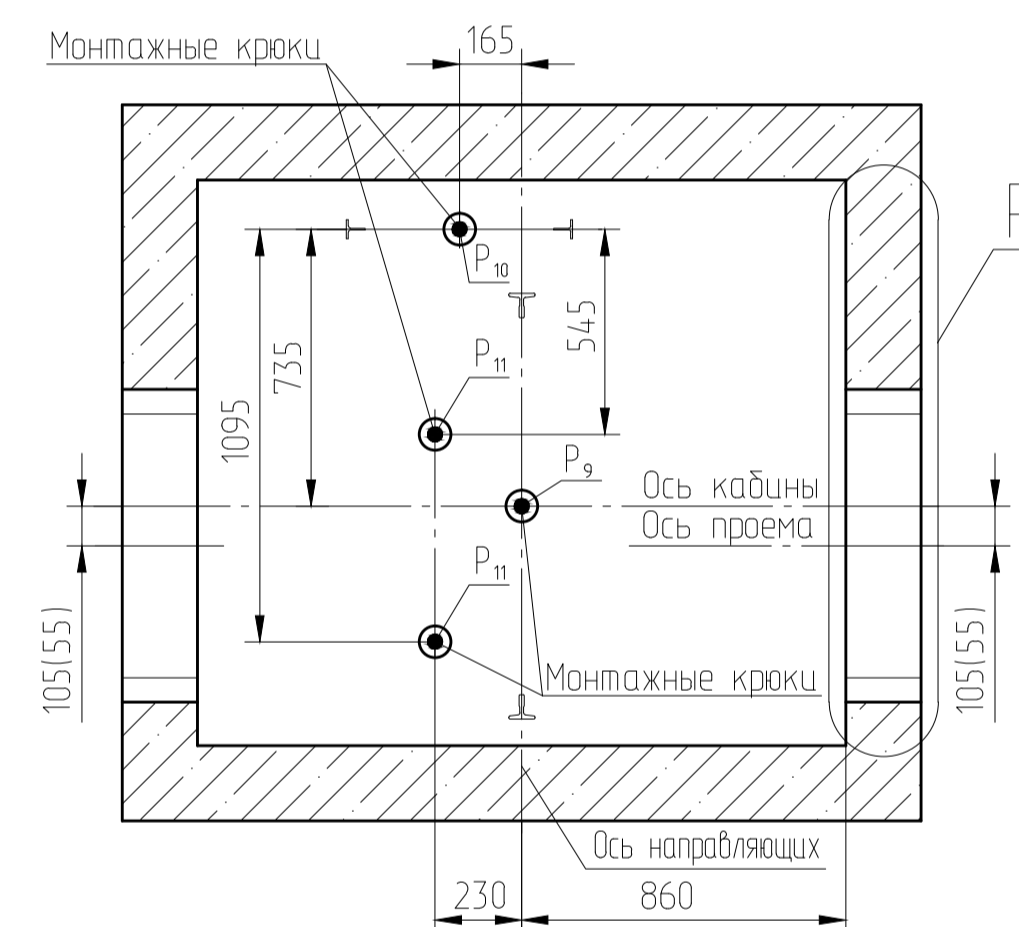
А₁ - А₁

Рис. 2.2

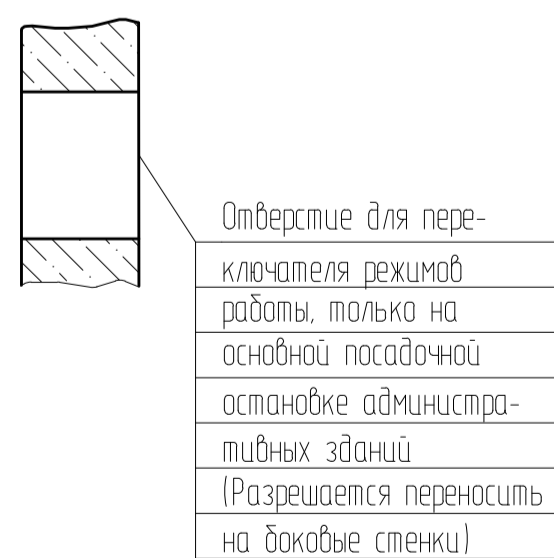


В₁

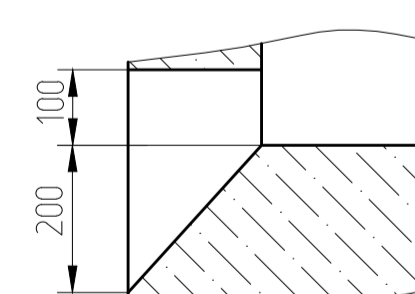
Плита перекрытия условно не показана



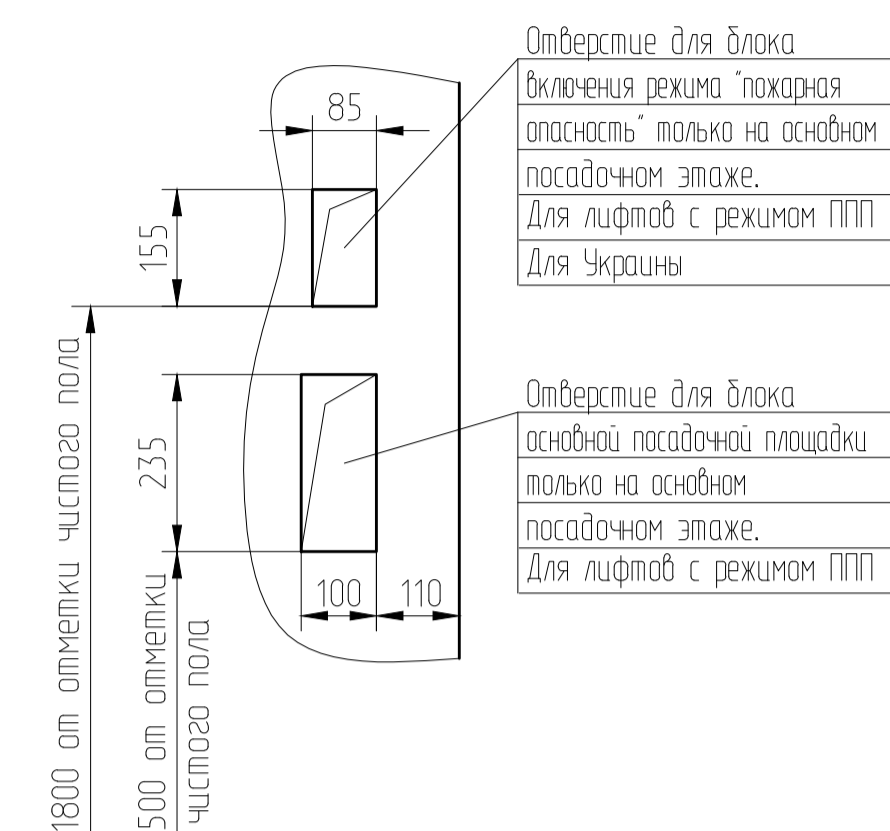
К-К (1:5) (2,4)



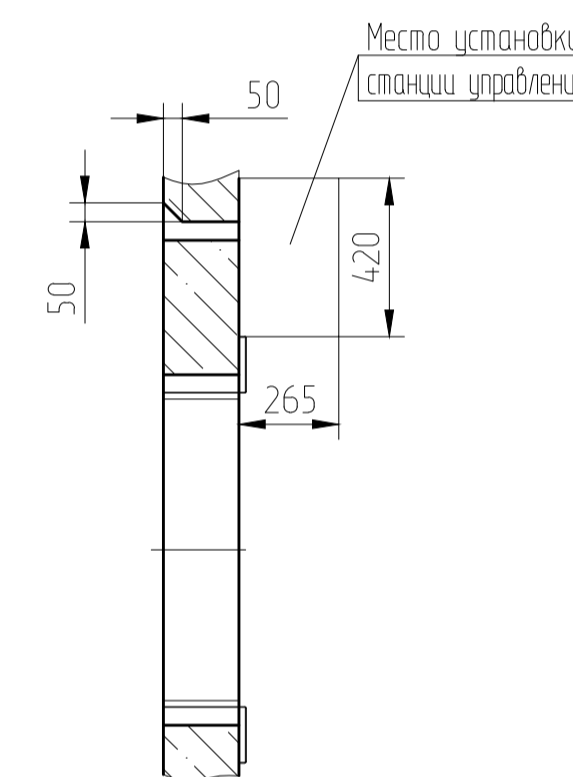
Л-Л (1:10) (2, 4)



П (1:10) (2,4)



Р (1, 3)



С (1:5) (1,3)

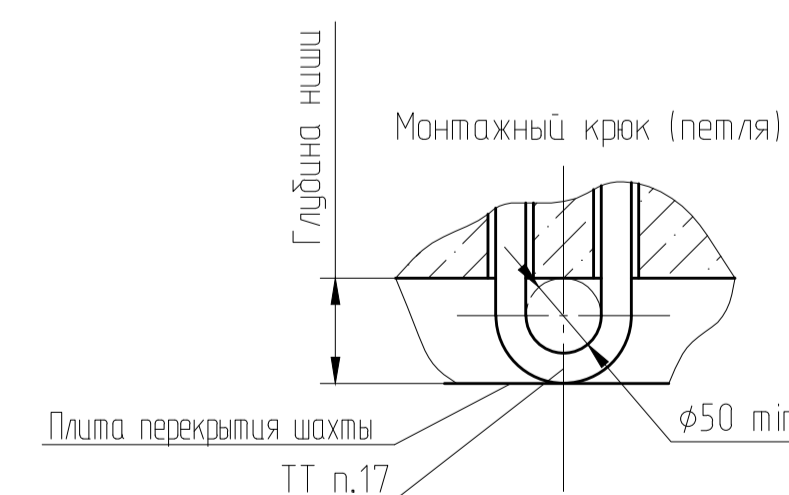


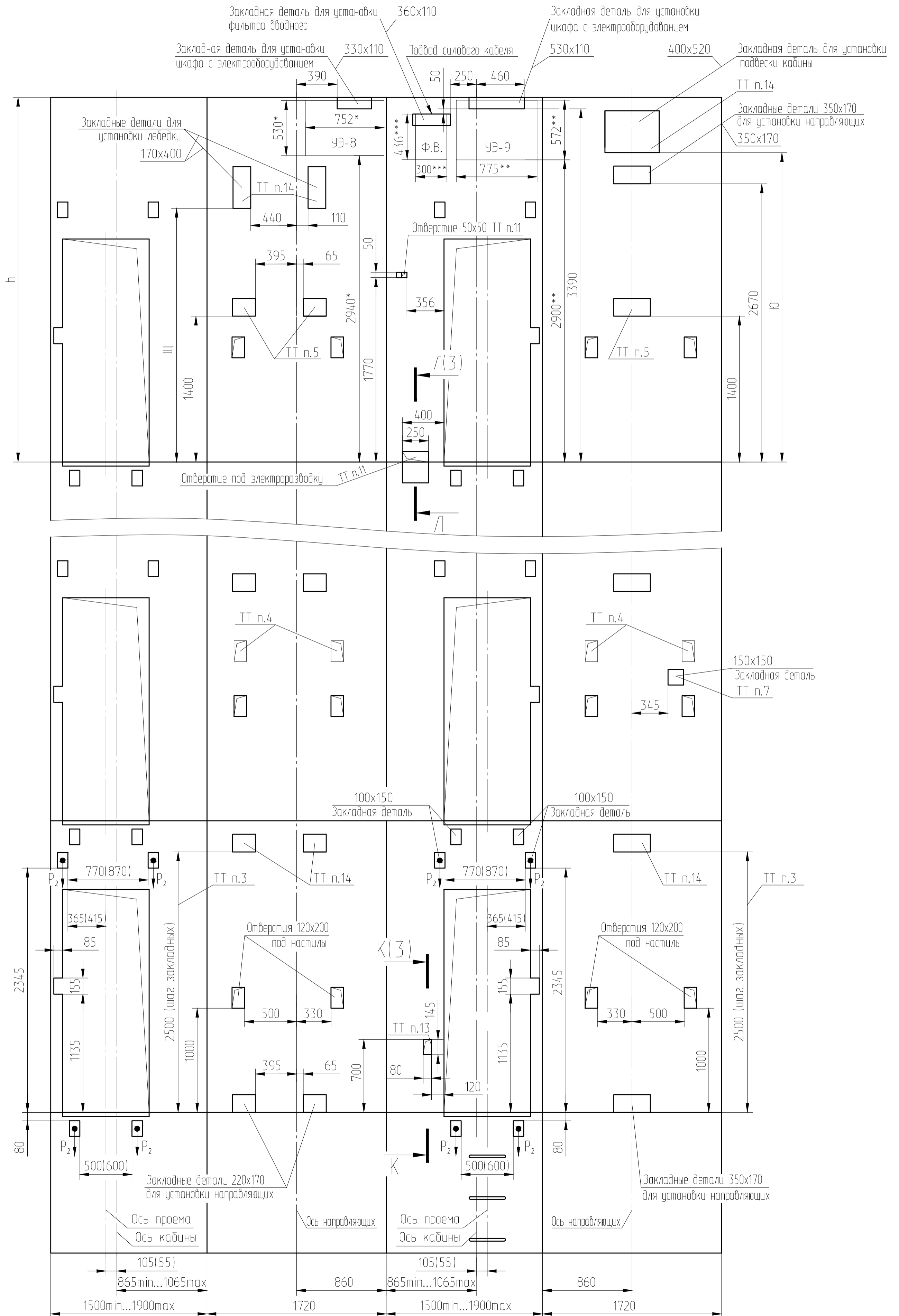
Рис. 2

Д₁ (1:25) (3)

Е₁ (1:25) (3)

Ж₁ (1:25) (3)

И₁ (1:25) (3)



Изм./Испол.	Подп. и дата	Взам. инж. №	Инд. Н. дубл.	Подп. и дата	Спроб. №	Перб. примен.

Изм./Лист	№ докум.	Подп.	Дата

АС-1.0-ПБА0410Т

Рис. 3
Остальное см. Рис. 1

Д (1:25) (2) Е (1:25) (2) Ж (1:25) (2) И (1:25) (2)

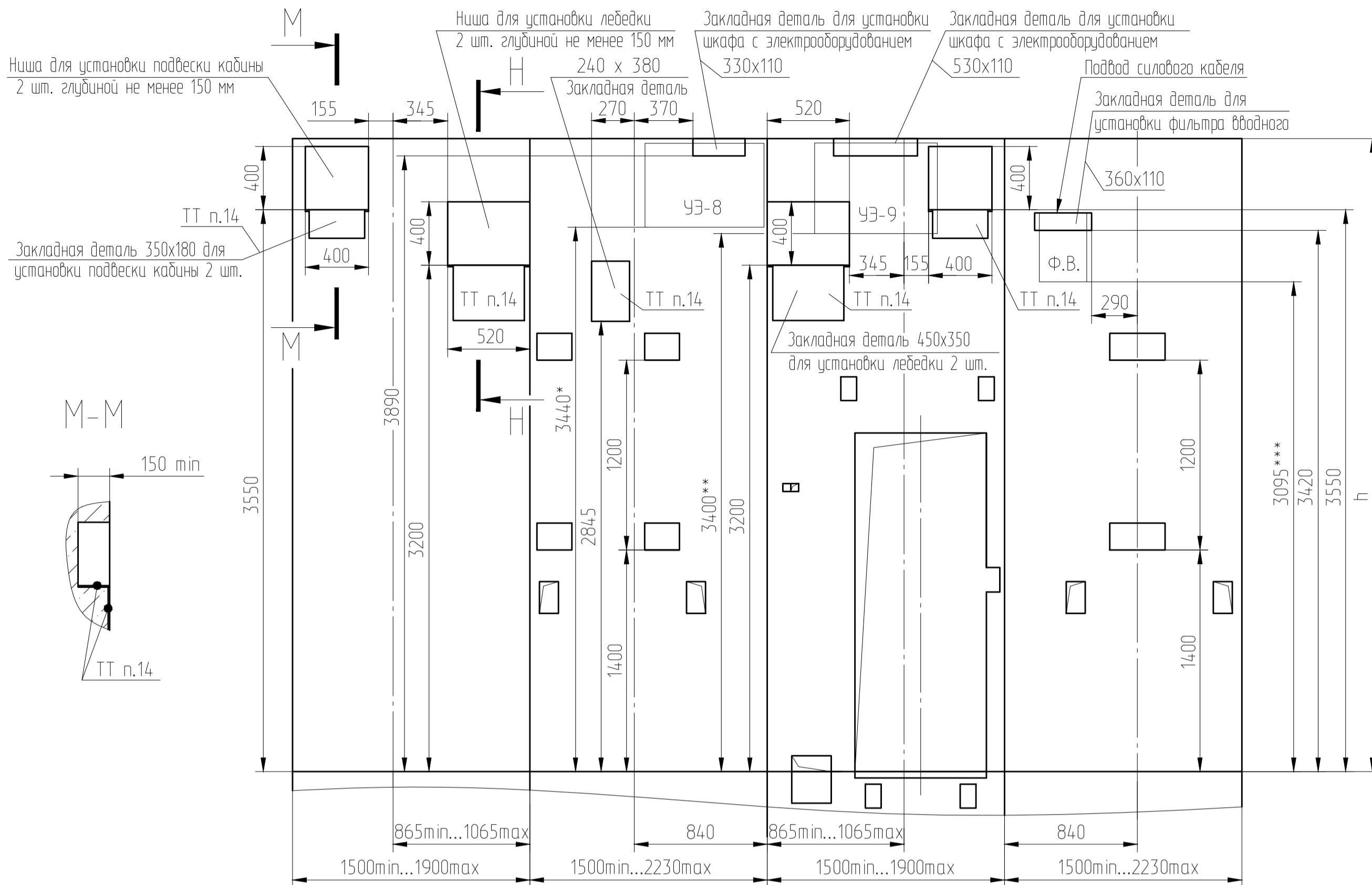
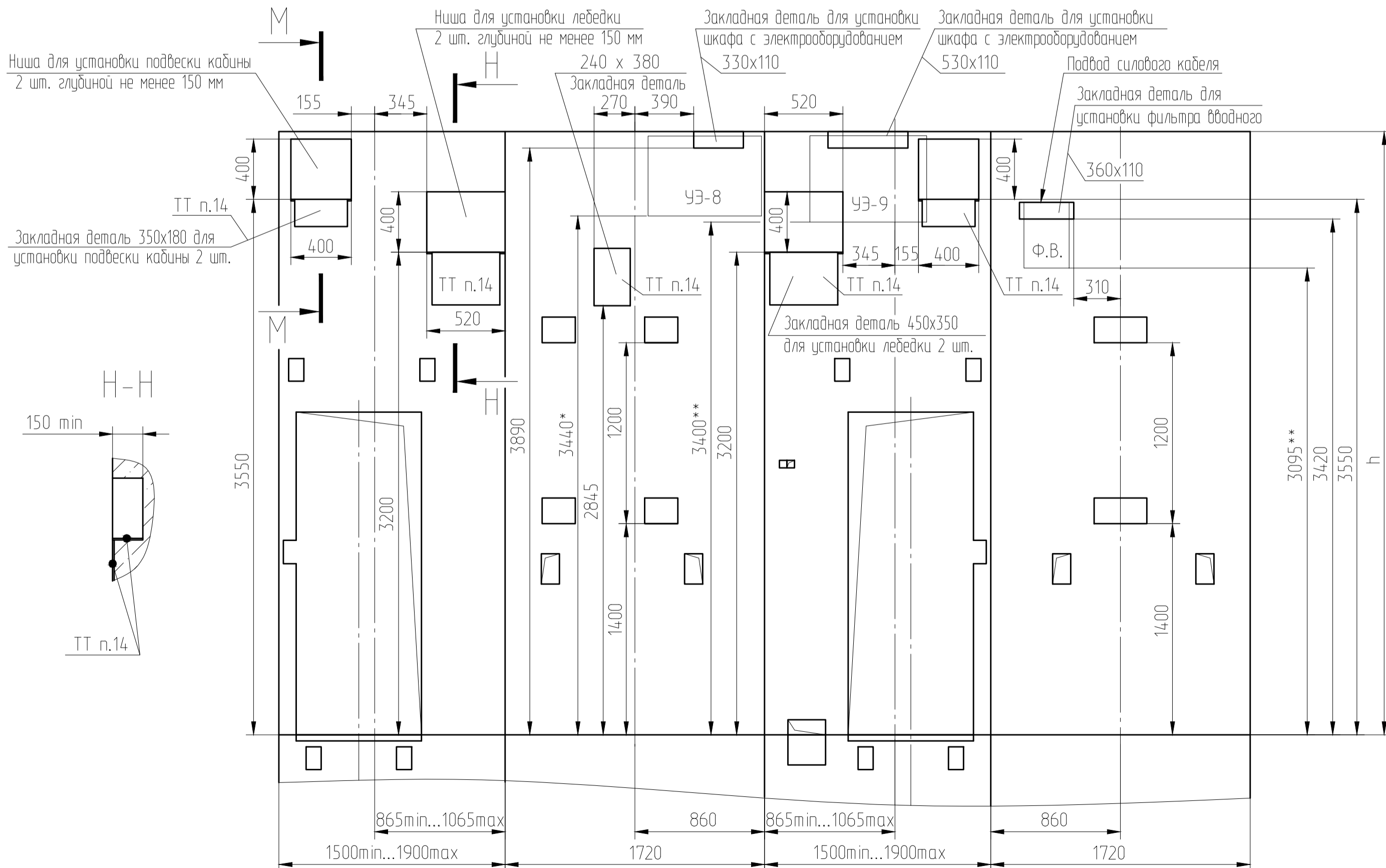


Рис. 4
Остальное см. Рис. 2

Д₁ (1:25) (3) Е₁ (1:25) (3) Ж₁ (1:25) (3) И₁ (1:25) (3)



Изм.	Лист	№ докум.	Подп.	Дата
Инд.	Испол.	Взам. инд.	№ Инв.И дубл.	Подп. и дата
Справ. №				Перв. примен.